

L'ambroisie

un problème de santé qui nous concerne tous

Sachez la reconnaître

L'ambroisie à feuille d'armoise (*Ambrosia artemisiifolia*) est une plante annuelle.

● **Plante dressée :**

Sa hauteur varie de 0.2 à 2 m. Elle est largement ramifiée à la base et forme un buisson. Sa tige dressée est velue, sillonnée en longueur et souvent rougeâtre.

● **Feuilles très découpées :**

Les feuilles sont opposées à la base de la tige, puis alternées vers le haut. Elles sont minces, très découpées et d'un vert uniforme sur les deux faces.



● **Flours mâles en épis :**

Les fleurs mâles qui donnent le pollen, sont situées au sommet des tiges, groupées en capitules disposées en épis. Elles sont vert pâle à jaune. Les fleurs femelles qui donnent les graines sont peu visibles à la base des épis de fleurs mâles.



C'est à la fin de l'été que l'ambroisie provoque le maximum de réactions allergiques.

GERMINATION

MAI
JUIN

CROISSANCE

JUILLET

**FLORAISON
POLLINISATION**

AOÛT
SEPTEMBRE

**FORMATION
DE GRAINES**

OCTOBRE
NOVEMBRE



L'ambroisie

un problème de santé
qui nous concerne tous

Ne confondez pas
l'ambroisie avec
une autre plante !

À LA GERMINATION

● Oeillets d'inde



Cotylédons moyens à grands, allongés. Les deux premières feuilles sont divisées en 5 segments, dont 2 plus petits non dentés.

● Ambroisie



Cotylédons charnus, moyens avec pétiole visible. Les deux premières feuilles sont divisées en 3 segments.

● Anthémis des champs



Cotylédons très petits et sans pétiole. Les 2 premières feuilles sont divisées en 5 segments.

AU STADE VÉGÉTATIF

● Armoise commune



Tige rougeâtre dès son allongement. Face inférieure de la feuille gris argenté

● Ambroisie



Feuilles très découpées, vert pâle des 2 côtés. Tige velue, ramifiée à la base, tardivement rougeâtre.

● Armoise annuelle



Feuillage vert très clair, très découpé. Odeur forte et agréable.

À LA FLORAISON

● Armoise commune



Sommet ramifié en grappe très rameuse portant de petits capitules disposés de manière lâche.

● Ambroisie



Inflorescence en épi au sommet des tiges, fleurs vert pâle à jaune, en capitules très serrés, pétiolés, en forme de cupules renversées.

● Chénopode



Extrémités fleuries ramifiées, fleurs petites groupées en glomérules blanchâtres disposés en panicules.

L'ambroisie

un problème de santé
qui nous concerne tous

On la trouve partout !



L'ambroisie colonise les lieux où la terre nue permet sa germination : terrains défrichés, chantiers de construction, parcelles agricoles.



- Chantiers
- Remblais
- Dépôts...



- Lotissements
- Jardins non aménagés



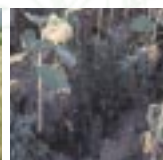
- Terrains en friche



- Espaces verts



- Chaumes



- Cultures



- Stockage de terre

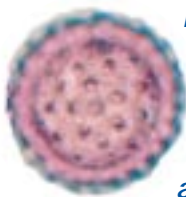


- Bords de route

L'ambroisie

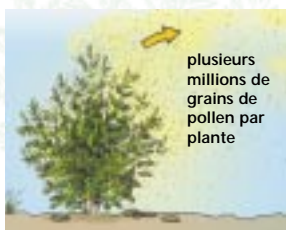
un problème de santé qui nous concerne tous

Un pollen très allergisant



Le pollen de l'ambroisie est produit en grande quantité. Il est petit (18 à 20 microns de diamètre), sphérique, et sa surface est couverte d'épines. De 6 à 10% de la population est allergique.

Une énorme production... dispersée par le vent



plusieurs millions de grains de pollen par plante

Les nuages de pollen voyagent sur plusieurs dizaines de km !



Une surveillance permanente

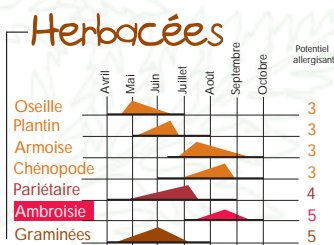
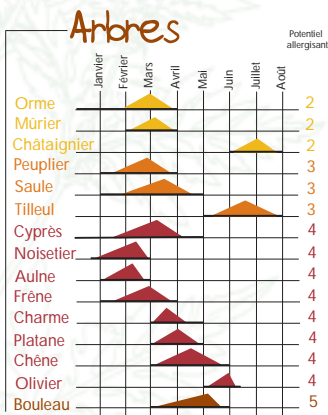
Les capteurs de pollen du Réseau National de Surveillance Aérobiologique - RNSA - simulent la respiration humaine. Ils permettent de compter les grains de pollen présents dans l'air, et ainsi d'établir des bulletins d'avertissement : les bulletins allergopolliniques. Ces bulletins tiennent compte de nombreux facteurs comme le pouvoir allergisant des différentes espèces et les conditions météorologiques.

● **Le Réseau RNSA**

Il a pour mission d'étudier les particules biologiques présentes dans l'air, et qui peuvent avoir une incidence sur le risque allergique pour la population. Les capteurs installés dans le Rhône par le RNSA sont financés par le Grand Lyon et le Conseil général du Rhône.

● **Le calendrier des pollens allergisants**

Le risque allergique est l'indice indiquant la probabilité de subir des symptômes allergiques liés aux pollens. Il dépend de la quantité de pollens présents dans l'air et de leur potentiel allergisant.



Calendrier des pollens allergisants



CONSEIL GENERAL DU RHONE

L'ambroisie

un problème de santé
qui nous concerne tous

Des troubles allergiques
multiples et graves pour
les personnes sensibles

Les pollens d'ambroisie peuvent provoquer des réactions
allergiques en fin d'été : rhinites, conjonctivites, asthme,
laryngites, urticaire, eczéma...




- ça gratte
- ça pique
- ça démange
- j'étouffe
- j'éternue
- je pleure

Conséquences : baisse de forme, achats
de médicaments, consultations médicales,
arrêts de travail, hospitalisations

L'ambroisie

un problème de santé
qui nous concerne tous

Il faut lutter contre l'ambroisie

Les pollens d'ambroisie peuvent provoquer des manifestations allergiques importantes chez les personnes sensibles. Chacun d'entre nous peut agir, en la supprimant, en signalant sa présence au  0 800 87 70 21 ou à sa mairie.

L'empêcher de pousser

- **Planter**
par semis ou plantation d'espèces non allergisantes (trèfle, luzerne...), ce qui permet de retrouver l'aspect naturel du paysage mais aussi d'assurer une plus grande diversité des espèces.
- **Installer un paillis**
en couvrant le sol à l'aide de matériaux (copeaux de bois, écorces, graviers, pierre concassée...) qui bloquent la végétation.
- **Favoriser la concurrence des autres végétaux**
en développant leur croissance par l'apport de fertilisants organiques et minéraux. En effet, l'ambroisie se développe particulièrement sur les terres pauvres.
- **Apporter de la terre non infestée**
lors d'un chantier ou d'un aménagement de jardin par exemple. Il faut s'assurer auprès du fournisseur que la terre provient d'une zone non infestée par l'ambroisie.
- **Faucher, broyer, tondre**

Éliminer les plants d'ambroisie visibles

Ces techniques sont rapides et adaptées à de grandes surfaces. Mais la tonte doit être fréquente pour éviter les repousses de rameaux capables de fleurir. Il faut éviter de décaper le sol pour ne pas créer d'espace libre où de nouvelles graines pourraient germer.

● Arracher



Suppression totale de la plante, manuellement ou par travail mécanique du sol. Cette méthode est la plus efficace pour réduire la quantité de pollen et de graines.

● Désherber chimiquement

Cette technique est adaptée aux cultures et aux surfaces non végétalisées. Il existe des substances actives sélectives, mais le choix peut s'avérer difficile pour certaines cultures (tournesol...).

Attention ! Les herbicides ont un impact important sur l'environnement.

L'ambroisie

un problème de santé
qui nous concerne tous

Lutter contre
l'ambroisie :
tous engagés

Les collectivités s'engagent

- Depuis plusieurs années, le Grand Lyon et le Conseil général du Rhône mettent en œuvre des actions de lutte contre l'ambroisie.
- En 2002, ils mettent à disposition un **N° Vert 0 800 87 70 21** demande d'information, de signalement, d'intervention sur le terrain.
- Et participent à des études scientifiques pour mieux connaître la plante et son impact sur la santé.

Le Conseil général
du Rhône
et le Grand Lyon
se répartissent
les interventions
sur le terrain

- **Le Conseil général du Rhône :**
 - des brigades vertes et des équipes d'insertion qui arrachent l'ambroisie sur les terrains publics et les bords de routes.
 - les agents de la DDE sont mobilisés pour faucher les accotements.
- **Le Grand Lyon :**
 - des référents municipaux ambroisie qui établissent la cartographie et sont en lien permanent avec le Grand Lyon.
 - des équipes de jeunes qui arrachent l'ambroisie sur les terrains publics.
 - les agents de la voirie sont mobilisés pour faucher les accotements.
- Les communes contribuent à cet effort par des initiatives locales.

Informez-vous

- Les institutions publiques
www.rhone.pref.gouv.fr
www.rhone-alpes.sante.gouv.fr
www.cr.rhone-alpes.sante.gouv.fr
www.grandlyon.com
www.rhone.fr
- Les associations
www.rnsa.asso.fr
assoc.wanadoo.fr/afeda
- Portail consacré à l'ambroisie
www.ambroisie.info



Répartition des interventions dans le département du Rhône

- Grand Lyon
- Conseil général du Rhône

Tous responsables

Les propriétaires, locataires, ayants-droit ou occupants, à quelque titre que ce soit (y compris agricoles), ainsi que les gestionnaires de domaines publics de l'Etat et des collectivités territoriales et les responsables de chantiers de travaux sont tenus :

- de prévenir la pousse des plants d'ambroisie,
- de nettoyer et entretenir tous les espaces où pousse l'ambroisie.

En cas de défaillance des intéressés, les maires sont habilités à faire procéder, aux frais de ceux-ci, à la destruction des plants d'ambroisie.

Arrêté préfectoral du 20 juillet 2000